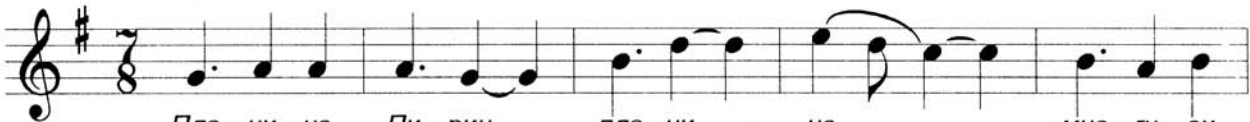


351. ПЛАНИНО ПИРИН ПЛАНИНО

♩ = 196

G D G C G



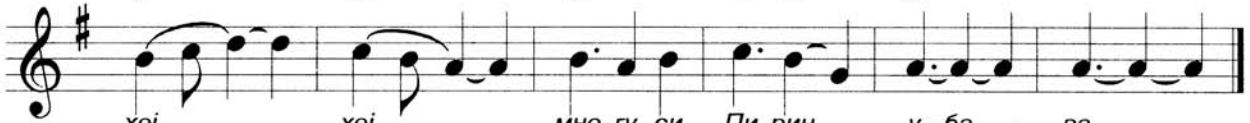
Пла - ни - но Пи - рин пла - ни - но мно - гу си

C G D G C



Пи - рин у - ба - ва, хеј, хеј,

G am G C G D



хеј, хеј, мно - гу си Пи - рин у - ба - ва.

Планино, Пирин планино,
многу си, Пирин, убава,
хеј, хеј, хеј, хеј,
многу си Пирин, убава.

По твоите треви зелени,
пасат ми вакли овчици,
хеј, хеј, хеј, хеј,
пасат ми вакли овчици.

По твоите сенки дебели,
јунаци потслон намират,
хеј, хеј, хеј, хеј,
јунаци потслон, намират.

Лете си Пирин убава,
а зиме лута и страшна,
хеј, хеј, хеј, хеј,
а зиме лута и страшна.